



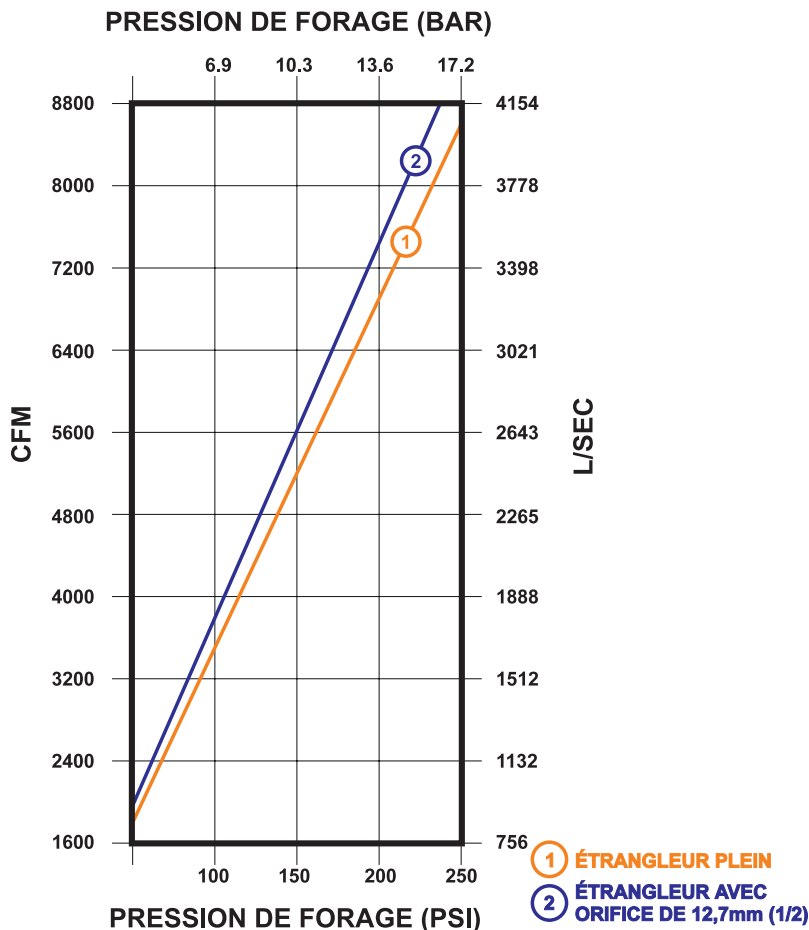
MARTEAUX ET TRÉPANS

Marteau Fond de Trou Champion® 330

CARACTÉRISTIQUES

- Design sans clapet
- Chemise sans conduit trempé
- Conçu pour opération jusqu'à 13,6 BAR (200 PSI)
- Système de plaque d'entraînement pour une durée de vie accrue des dentures
- Idéal pour utilisation verticale et horizontale incluant: caissons, piliers/encrages, tunnel sous les routes, fondations et tous autres travaux où un large volume de débris doit être évacué.

CONSOMMATION D'AIR



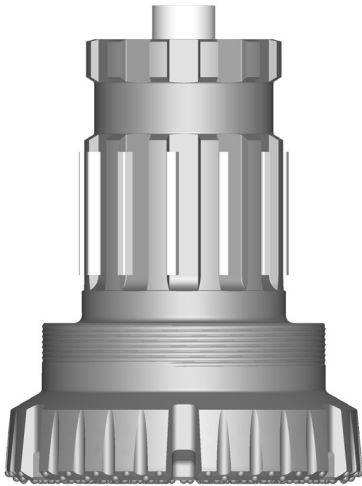
SPÉCIFICATIONS

Diamètre	711 mm	28"
Alésage	508 mm	20"
Course	127 mm	5"
Poids (Marteau Seul)	5695 kg	12.556 lbs.
Longueur (Bout en Bout)	227 cm	89-1/2"
Longueur (Bout à Trépan)	268 cm	105-1/2"
Filets A.P.I. Reg.	Filet male BECO 10	

- 925 coups minute à 13,6 BAR (200 PSI)
- Fore de 813 mm à 1219 mm (32" à 48")
- Accepte le manche de trépan C330

Trépan Pour Marteau Fond de Trou

Champion® 330



Manche de Trépa
C330

DIAMÈTRE

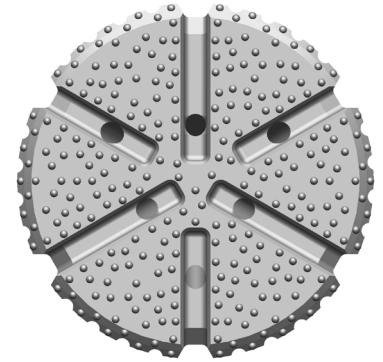
Millimètres (Pouces)

POIDS*

Kilogrammes (Livres)

FACES DISPONIBLES

813 mm	(32")	2227 kg	(4910 lbs.)
864 mm	(34")	2329 kg	(5125 lbs.)
914 mm	(36")	2409 kg	(5300 lbs.)
965 mm	(38")	3064 kg	(6740 lbs.)
1003 mm	(39-1/2")	3148 kg	(6925 lbs.)
1067 mm	(42")	3333 kg	(7332 lbs.)
1219 mm	(48")	3787 kg	(8350 lbs.)



Concave/Plate

* Poids approximatif

CARACTÉRISTIQUES

- Face concave ou plate pour une meilleure évacuation des débris
- Tous les boutons ont 19 mm (3/4")
- Plusieurs types et grades de carbure disponibles
- Manche à denture large pour une solidité accrue et un transfert de couple exceptionnel
- Système de plaquette d'entraînement pour une durée de vie accrue des dentures
- Les boutons d'usure sont facultatifs sur tous les trépan
- Autres diamètres disponibles sur demande

Pour de plus amples informations contactez:

646 Thompson Road • Thompson, CT 06277 USA
Téléphone: +1 (860) 923-9551 • Fax: +1 (860) 923-2617
numa@numahammers.com • www.numahammers.com

