



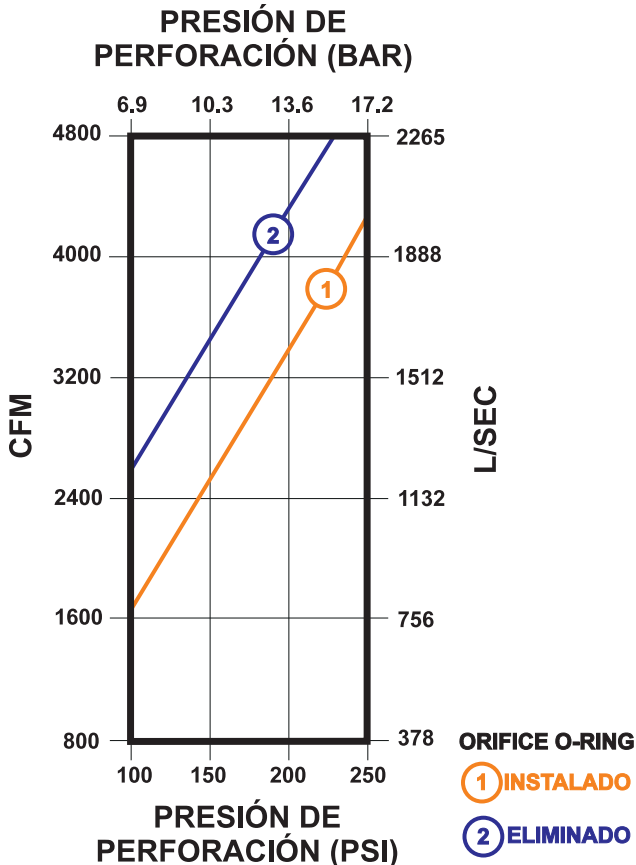
MARTILLOS Y BROCAS®

Champion® RC210 Martillo de Fondo

CARACTERÍSTICAS

- Martillo de perforación sin válvula
- Gran capacidad de perforación en elevados volúmenes de agua
- Diseñado para trabajar con una presión de hasta 13.6 BAR (200 PSI)
- Estabilidad direccional superior en aplicaciones horizontales
- La expulsión de cortes a través del tubo colector elimina los problemas de limpieza tradicionales en el taladro
- Ambientalmente sensible - no requiere espumas para limpieza y los lubricantes corren libremente sin contaminar la formación
- Aplicaciones verticales y horizontales típicas como: arcos, pilotes, tuneles y caminos, cimentaciones y otros trabajos donde se requiere excavar grandes volúmenes de roca

CONSUMO DE AIRE



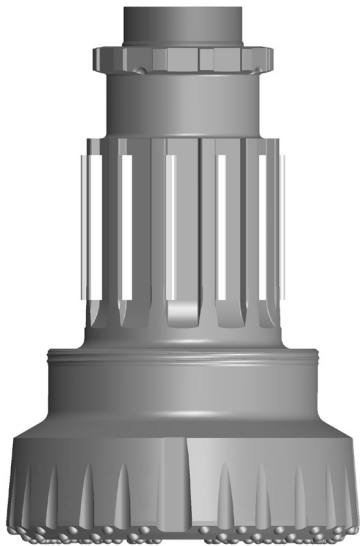
ESPECIFICACIONES

Diámetro externo	508 mm	20"
Diámetro interno del cilindro	381 mm	15"
Recorrido del pistón	127 mm	5"
Peso (el martillo solo)	2284 kg	5035 lbs.
Largo (de extremo a extremo)	206 cm	81"
Largo (del extremo a la cara de la broca)	242 cm	95-3/8"
Varios tipos de rosca del backhead disponibles		

- 925 golpes / minuto a 13.6 BAR (200 PSI)
- Perfora taladros desde 533 mm a 660 mm (21" a 26") de diámetro
- Acepta brocas con shank RC210

Brocas de Botones para Perforación de Superficie

Champion® RC210



Shank de la broca
RC210

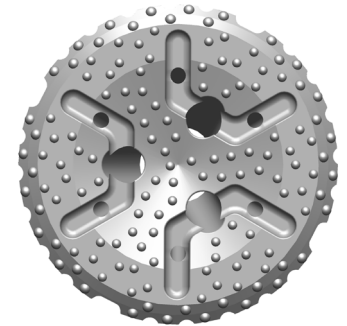
DIÁMETRO
milímetros (pulgadas)

PESO*
kilos (libras)

CARAS DISPONIBLES

533 mm	(21")	748 kg	(1650 lbs.)
559 mm	(22")	789 kg	(1740 lbs.)
610 mm	(24")	866 kg	(1910 lbs.)
660 mm	(26")	934 kg	(2060 lbs.)
711 mm	(28")	998 kg	(2200 lbs.)

* El peso de la broca es aproximado



Cóncava

CARACTERÍSTICAS

- Diseño de cara cóncava para mayor limpieza del taladro
- Opciones de botón de 19 mm (3/4"), 22 mm (7/8") y 25 mm (1") disponibles
- Varios tipos y grados de insertos disponibles
- Mayor área de estrías para una excepcional fuerza intensidad y transferencia de torque
- Sistema de plato y disco para mayor vida de las estrías
- Botones laterales para menor desgaste opcionales disponibles
- Otros tamaños de broca disponibles según requerimiento

Para mayor información contactar:

646 Thompson Road • Thompson, CT 06277 USA
Teléfono: +1 (860) 923-9551 • Fax: +1 (860) 923-2617
numa@numahammers.com • www.numahammers.com

